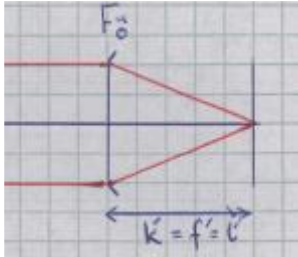
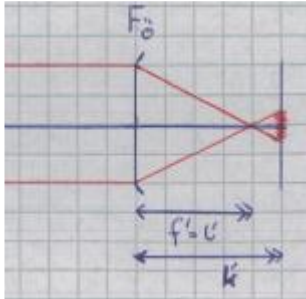


Avbildning av avlägset objekt ($L=0$ D)

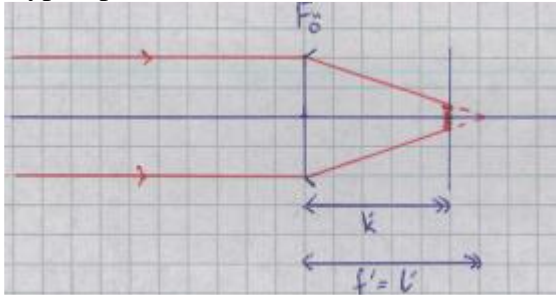
Emmetropi ($K_H=0$ D):



Myopi ($K_H < 0$ D):

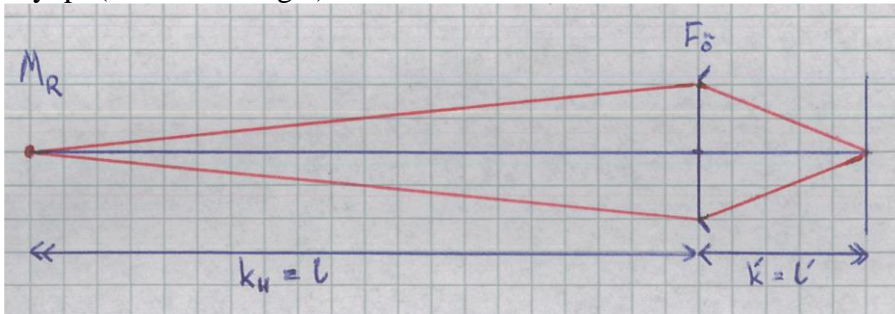


Hyperopi ($K_H > 0$ D):

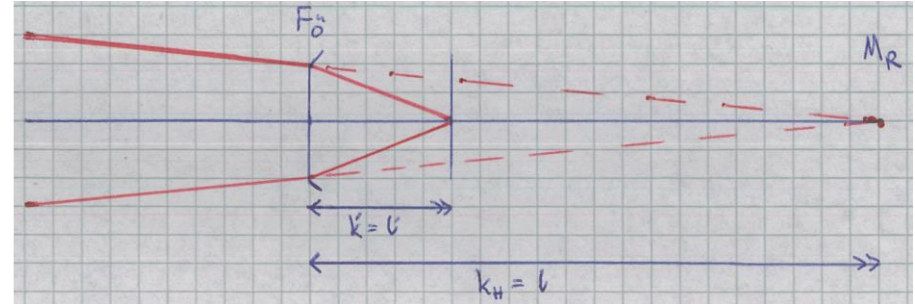


Fjärrpunktens läge, objekt i M_R , bild på näthinna

Myopi (M_R framför ögat):

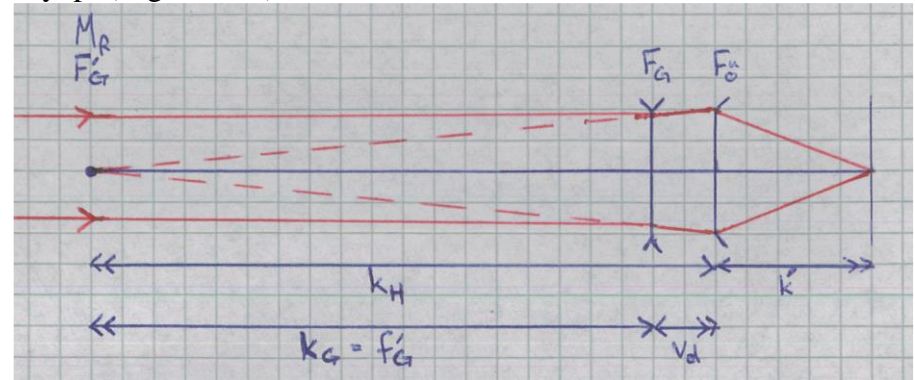


Hyperopi (M_R bakom ögat):

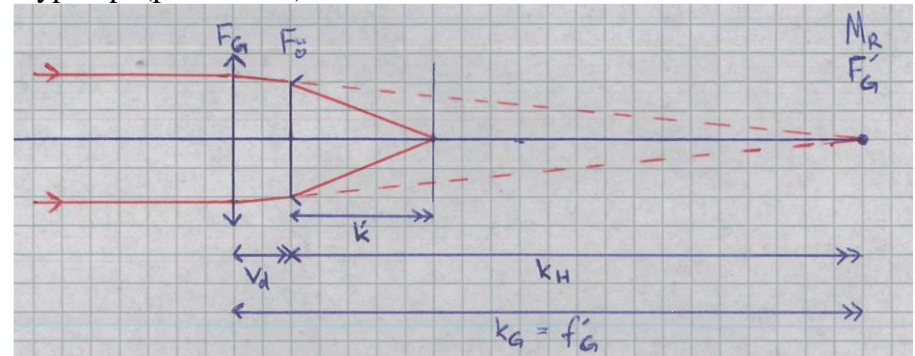


Avståndskorrektion, mellanbild i M_R

Myopi (negativ lins):

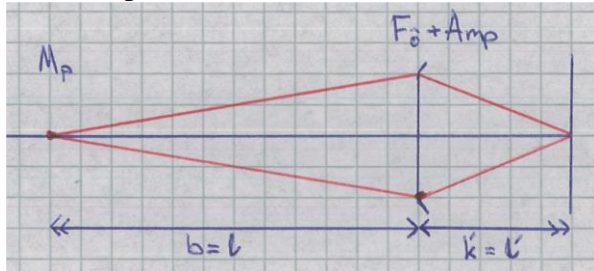


Hyperopi (positiv lins):

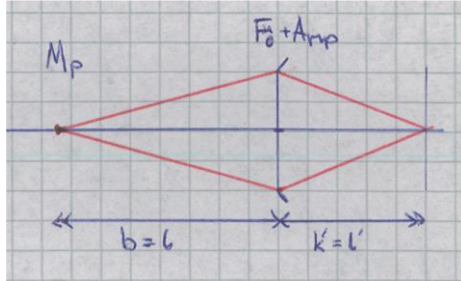


Närpunktens läge, full ackommodation till M_p

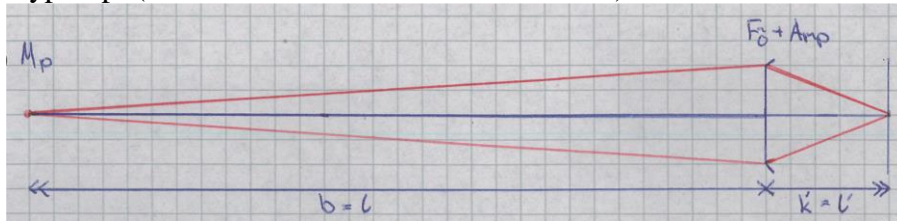
Emmetropi:



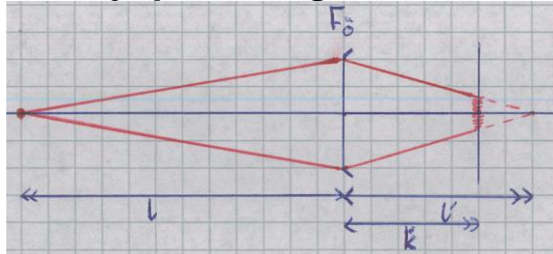
Myopi (kan se närmare med samma ack):



Hyperopi (kan inte se lika nära med samma ack):

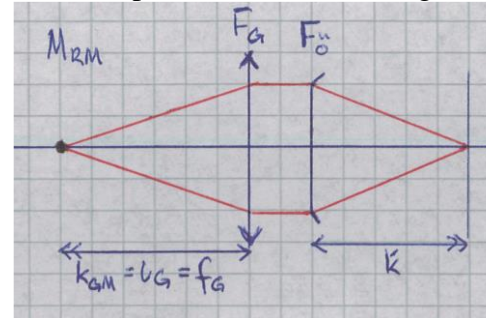


Presbyopi, suddig bild för närliggande objekt

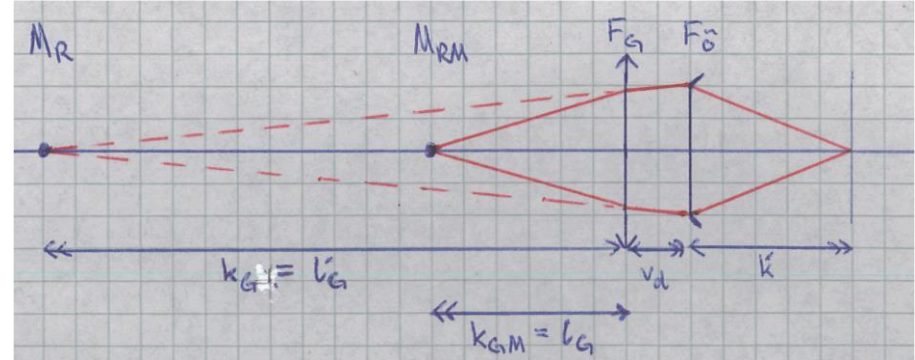


Läsglasögon, närliggande objekt, mellanbild i M_R

Emmetropi (mellanbild i oändligheten):



Läsglasögon för myopi kan vara både svagt negativa och positiva:



Läsglasögon för hyperopi mer positiva än avståndskorrekturen:

